

**Public concerné :** Ces journées s'adressent aux personnes qui participent aux CVS et CDU, les organisent et s'assurent de leur bon fonctionnement :

- Les représentants des usagers et des familles, au sein des structures médico-sociales ;
- Les représentants des usagers au sein des établissements sanitaires ;
- Les personnes qualifiées, prévues selon l'Article L.311-5 du CASF.

## Dates et lieux en région Grand Est : ●●●●●●●●●●

► *Jeudi 3 octobre 2019 :*

### Domaine de l'Asnée

11 rue de Laxou 54600 Villers-lès-Nancy

(<https://www.domaineasnee.com>)

► *Jeudi 28 novembre 2019 :*

### Parc des Expositions et des Congrès

Avenue de la Foire Aux Vins 68000 Colmar

(<https://www.colmar-expo.fr>)

► *Jeudi 5 décembre 2019 :*

### Le Capitole en Champagne

68 avenue du Président Roosevelt 51000 Châlons-en-Champagne

(<https://www.lecapitole-en-champagne.fr/fr>)

Accès libre uniquement sur inscription, dans la limite des places disponibles, via le formulaire en ligne :

<https://tinyurl.com/yvj29up>

Retrouvez toutes ces informations sur le site internet de l'ARS via le lien suivant :  
<https://www.grand-est.ars.sante.fr/rencontres-regionales-des-representants-des-usagers>

Contact : CREA I - 03 83 37 90 81 - [nancy@creai-grand-est.fr](mailto:nancy@creai-grand-est.fr)



Avec le concours de :



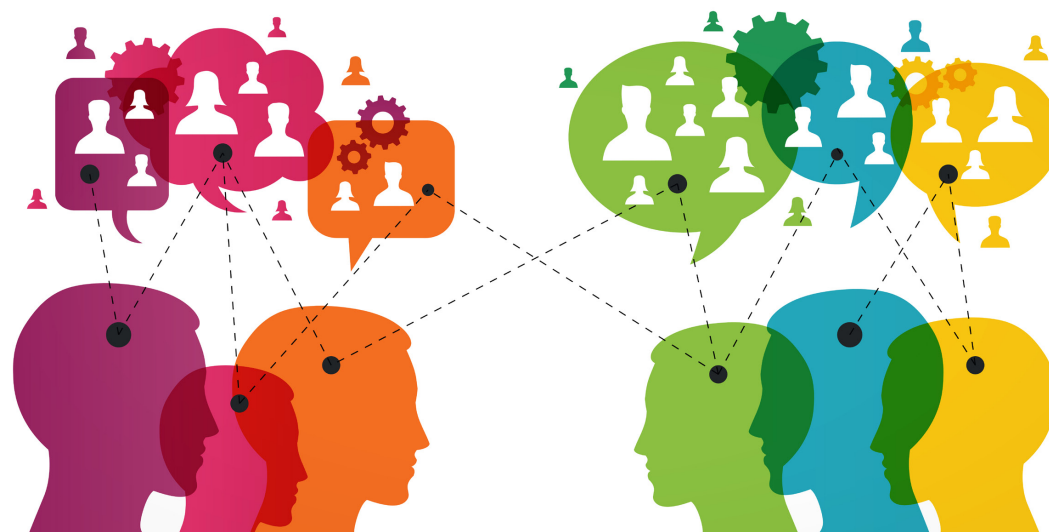
Avec le concours de :



# RENCONTRES régionales des représentants des USAGERS

Conseils de la Vie Sociale - Commissions Des Usagers

Jeudi 3 octobre 2019 - Domaine de l'Asnée - Villers-lès-Nancy (54)  
Jeudi 28 novembre 2019 - Parc des Expositions et des Congrès - Colmar (68)  
Jeudi 5 décembre 2019 - Capitole en Champagne - Châlons-en-Champagne (51)



Contact : CREA I - 03 83 37 90 81 - [nancy@creai-grand-est.fr](mailto:nancy@creai-grand-est.fr)

# RENCONTRES régionales des représentants des USAGERS

La participation active des personnes à leur parcours de vie, leur parcours de soins, mais aussi à l'activité et la qualité des soins assurés dans les structures sanitaires est un enjeu fort de notre système de santé. Elle se formalise par des Conseils de la Vie Sociale (CVS) dans le secteur médico-social et des Commissions Des Usagers (CDU) dans le secteur sanitaire.

Ces instances sont dotées de missions importantes : elles sont compétentes pour aborder « toute question relative au fonctionnement de l'établissement » (CVS) ou participent à « l'élaboration de la politique menée dans l'établissement en ce qui concerne l'accueil, la prise en charge, l'information et les droits des usagers » (CDU).

Toutefois, le rapport 2017 de la CRSA Grand Est sur le respect des droits des usagers a montré que **les représentants des usagers ont besoin d'informations et d'échanges pour réaliser leurs missions.**

**C'est la raison pour laquelle la CRSA Grand Est, avec le concours de l'ARS, du CREAI, de l'ORS et de France Assos Santé, organisent une rencontre des représentants sur chaque anté-région du Grand Est.**

Chaque journée a pour objectif de :

- diffuser une information claire et concrète sur les missions règlementaires et le cadre d'action des CDU dans les établissements sanitaires et CVS au sein des structures médico-sociales,
- promouvoir les bonnes pratiques au sein de ces instances,
- favoriser la participation des usagers à ces instances et s'assurer du respect des droits des usagers.

**Chaque journée sera une co-construction, nourrie par les témoignages, présentations d'expériences innovantes, échanges, et par la richesse d'ateliers participatifs.**

## Programme

### 8H45 : Accueil café

*Animation et synthèse de la journée : Michel BONNEFOY, Directeur ORS Grand Est*

### 9h30 : Ouverture de la journée :

- Hubert ATTENONT, Président de la CRSA Grand Est,
- Danielle QUANTINET, Présidente de la commission spécialisée « droits des usagers du système de santé » CRSA Grand Est

### 10h00 : Dynamiser les instances représentatives des usagers : ateliers participatifs

- Atelier 1 : Les Conseils de la Vie Sociale (CVS) - *animation : CREAM*
- Atelier 2 : Les Commissions Des Usagers (CDU) - *animation : France Assos Santé*

### 12h30 : Repas (offert)

### 14h00 : Synthèse des travaux de la matinée

### 14h30 : Table ronde : partage d'expériences innovantes de représentation participative des usagers.

### 15h30 : Synthèse des travaux de la journée

### 16h00 : Clôture de la journée

*- Hubert ATTENONT et Danielle QUANTINET, CRSA Grand Est*



Judi 3 octobre 2019 - Domaine de l'Asnée - Villers-lès-Nancy (54)  
Judi 28 novembre 2019 - Parc des Expositions et des Congrès - Colmar (68)  
Judi 5 décembre 2019 - Capitole en Champagne - Châlons-en-Champagne (51)