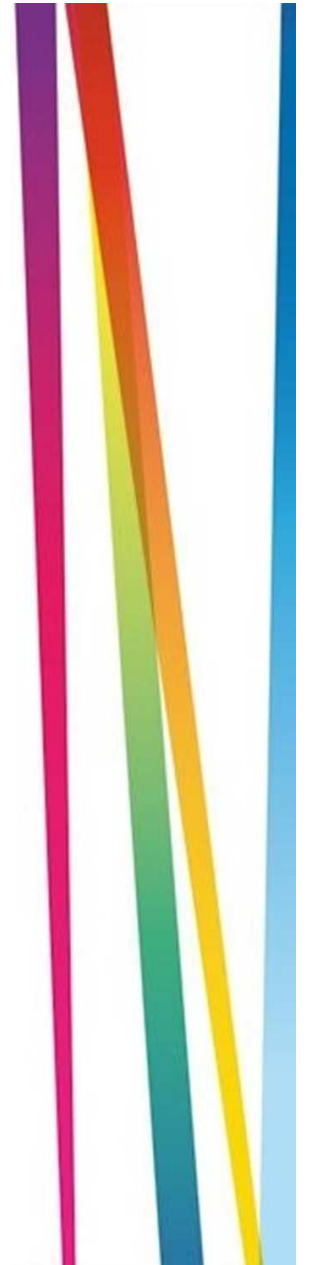


Intervention Journée Régionale Grand EST

« Les comportements-problèmes dans les problématiques
du handicap rare ou complexe »

Table ronde N° 2: « Savoir gérer la crise ».

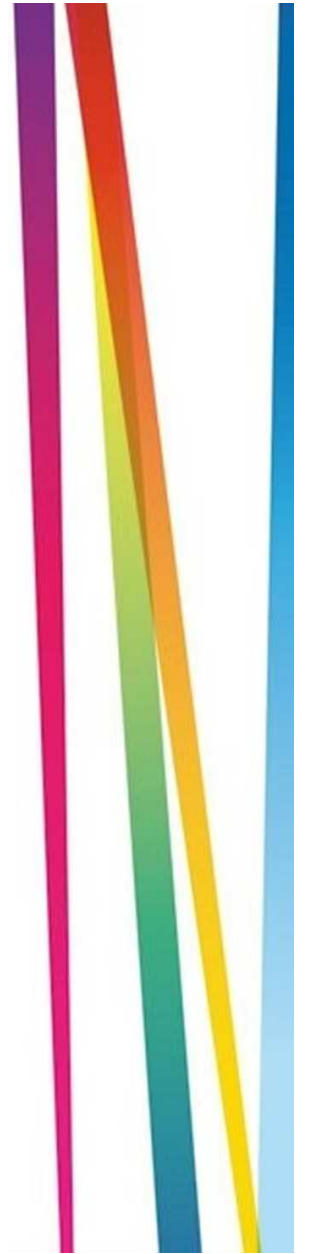
Sonja VANDEMOLENGRAFT, Guillaume FERRON
CNR-CRESAM



« *Savoir gérer la crise....* »

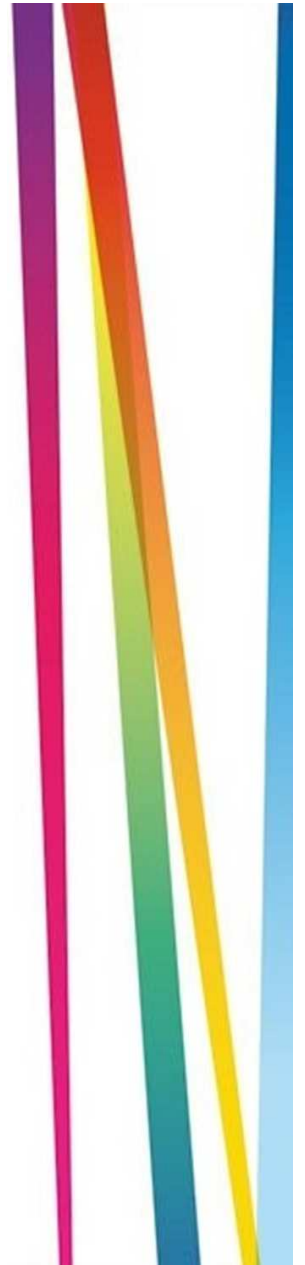
De quoi parle t'on?

Extrait...



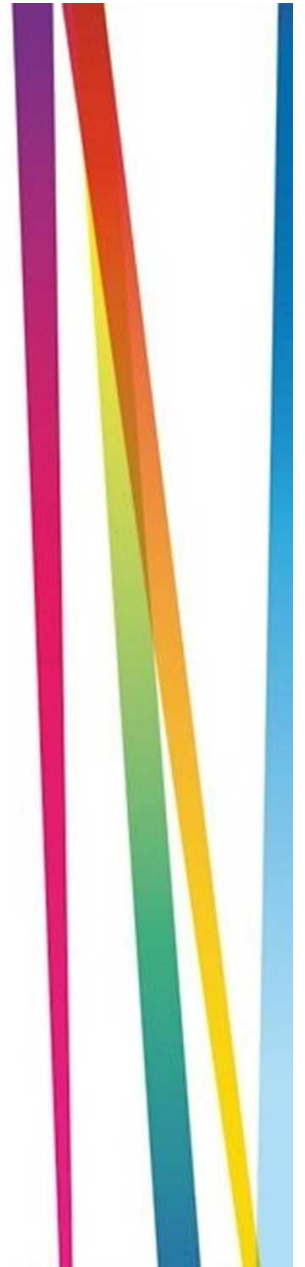
Un enjeu majeur:

***la reconnaissance des besoins de la
personne.***



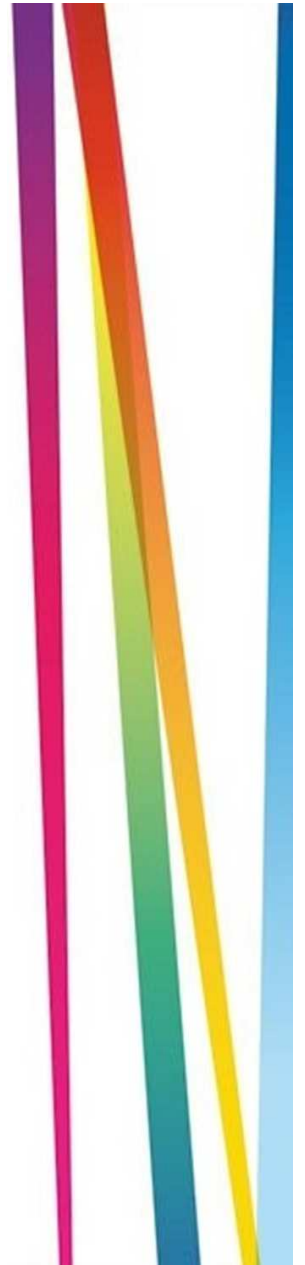
Il peut arriver que la personne produise des signes ou d'autres formes codées de communication sans que l'on puisse les rattacher à une signification qui aurait une pertinence dans le contexte.

Dans ce cas la difficulté est consciente et reconnue.



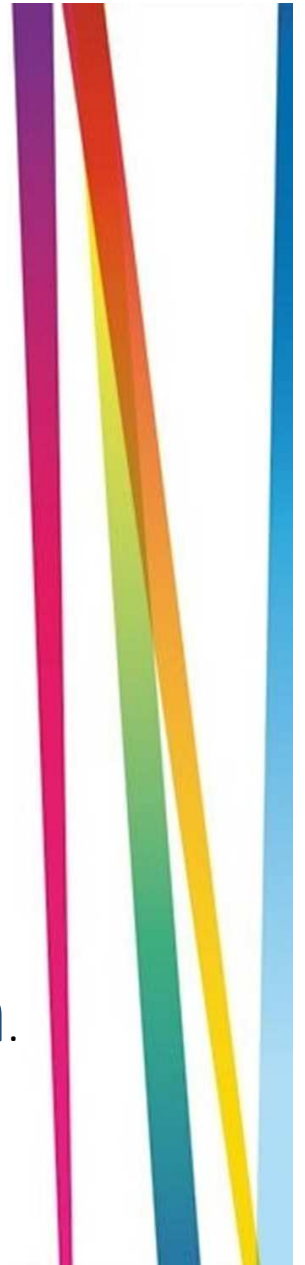
Dans d'autres cas, un signe ou une autre forme codée de communication est produite, mais elle est saisie et comprise dans un sens littéral qui n'est pas pertinent dans le contexte de communication.

L'interlocuteur croit avoir compris et attribue à la personne la responsabilité d'une éventuelle incohérence dans le contexte.



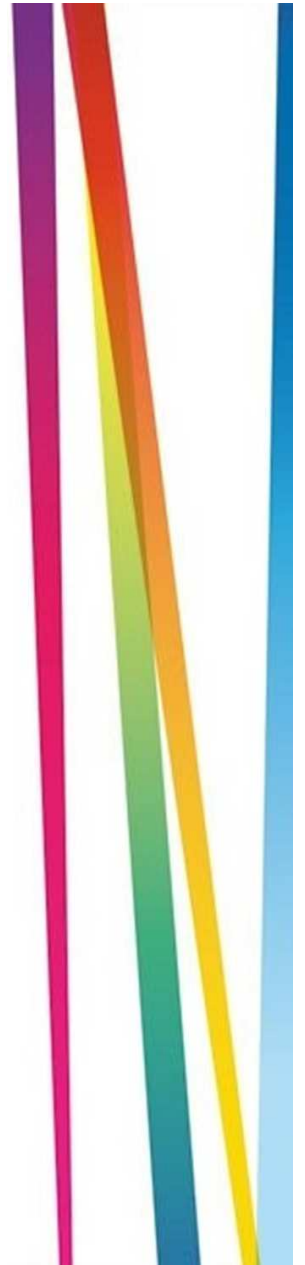
Des mouvements et des gestes sont produits et identifiés sans qu'il soit possible de les rattacher rapidement et facilement à une intention communicative partagée par les deux partenaires.

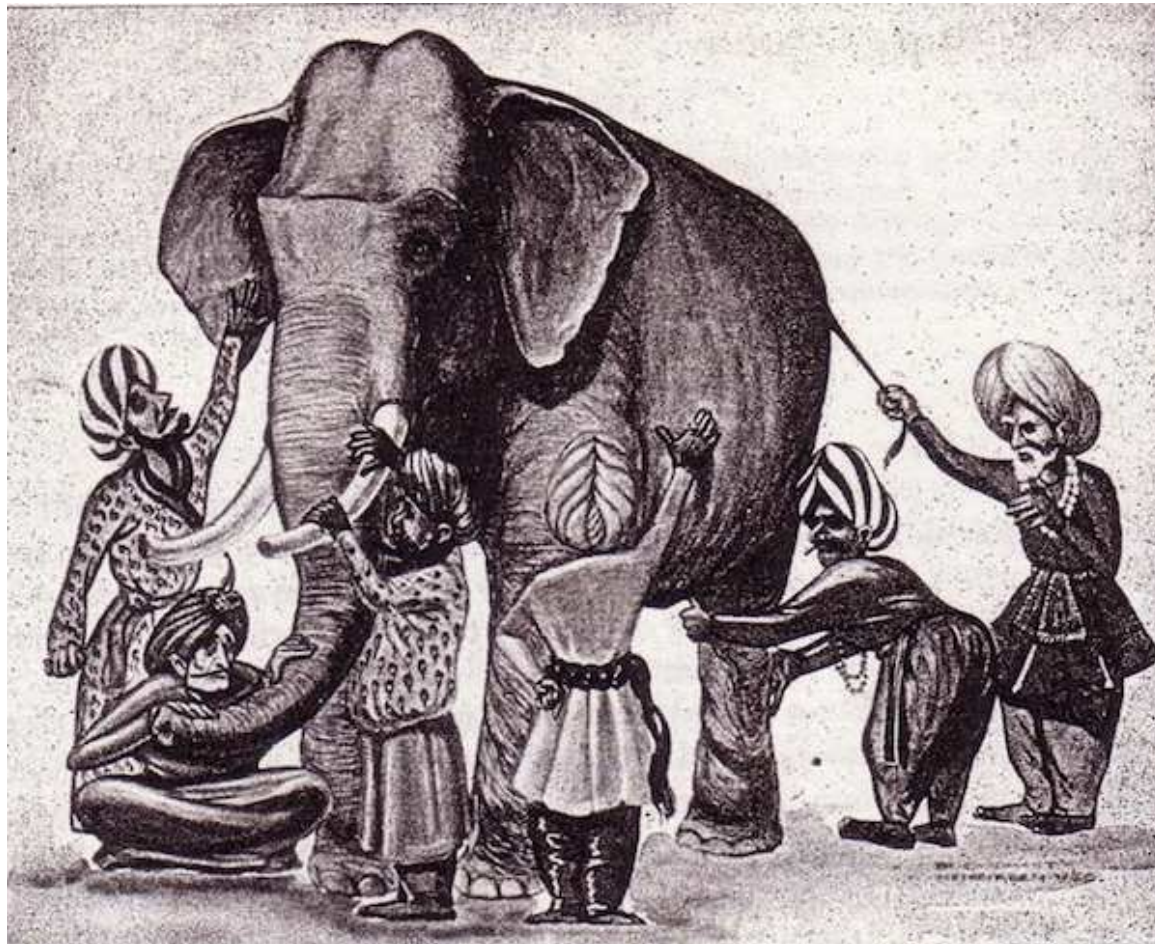
Ici la difficulté est perçue et suscite habituellement une recherche d'interprétation.



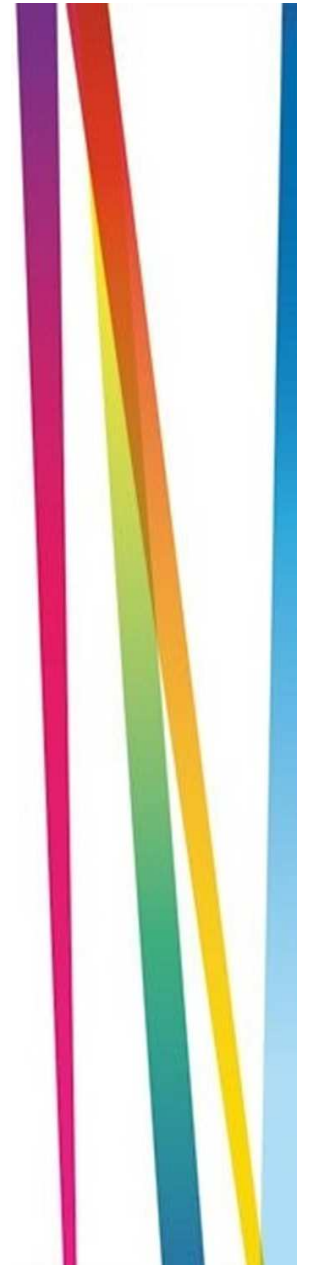
La personne produit des mouvements ou des gestes qui ne sont pas repérés comme porteur d'une intention communicative.

Dans ce cas le problème n'est pas perçu.





La gestion de la crise pose la question de l'expertise...



Intervention Journée Régionale Grand EST

En vous remerciant de votre attention

Sonja VANDEMOLENGRAFT, Guillaume FERRON
CNR CRESAM

