



AFTC LORRAINE

Association de Familles de Traumatisés Crâniens & Cérébro-lésés



Blessés



Professionnels



Familles



Accompagnement

Information

Soutien

Formation

AFTC Lorraine



Pôle de ressources et d'expertise





LE LOGEMENT INCLUSIF



Philosophie

- Développement d'une **promotion de l'accompagnement** portée par les notions de responsabilisation et de préservation de l'acquis - du développement de ses capacités potentielles (sur le principe de l' « éducation thérapeutique »).
- Ce que nous nommons, **le transfert expérientiel**.
- Notre ancrage = le logement – l'accompagnement individuel, personnalité et de proximité.



Objectifs d'intégration de ces dispositifs

Principal:

Gagner en autonomie afin de pouvoir identifier et vivre au sein du lieu de vie de son choix.

Secondaires:

- Etre entouré d'acteurs formés à la cérébro – lésion,
- Acquérir l'autonomie dans les actions du quotidien,
- Redynamiser la vie sociale,
- Développer un réseau social et amical,
- Interroger la sphère professionnelle,
- Etre intégré à la cité.

Programme Hébergement



En fonction du degré
d'autonomie et du parcours
de la personne

Mise à disposition d'un
logement et d'un
accompagnement adapté

**Logement
résidentiel**

**Logement
accompagné**

**Logement
suivi**

**Accompagnement
adapté**

- Faire le point
- Evaluation de la situation

Stabiliser sa situation

Se réapproprier sa vie
Gérer son stress

Facilitateur de parcours

Accompagnement
24h/24h
Mutualisation PCH
Bail locatif
Durée limité à 2 ans

Accompagner par
permanence de nuit
Bail locatif
Bail glissant
Durée illimitée

Aide humaine
individuelle
Bail locatif
Bail glissant
Durée illimitée

**Présence 1/2 journée par
semaine**
Visite 2 fois par mois
Visite 1 fois par mois

PROJETS DE VIE

BLESSE



FAMILLE

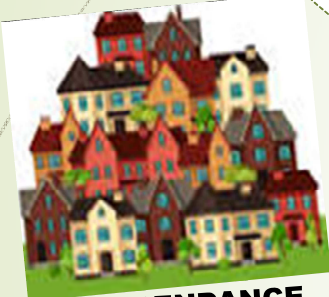


**FACILITATEUR
DE
PARCOURS DE
VIE**



**MODELE D'ACCOMPAGNEMENT
« GUIDANCE »**

LOGEMENTS SUIV.



**INDEPENDANCE
DANS LA CITE**

**LOGEMENTS
RESIDENTIELS**



**CONCEPT
En - Vie**

**LOGEMENTS
ACCOMPAGNES**



**CONCEPT
Nat**



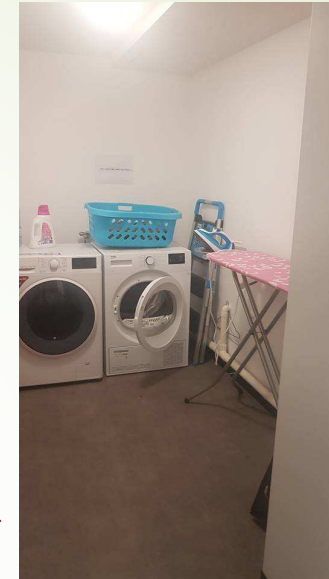
Pôle Habitat Accompagné



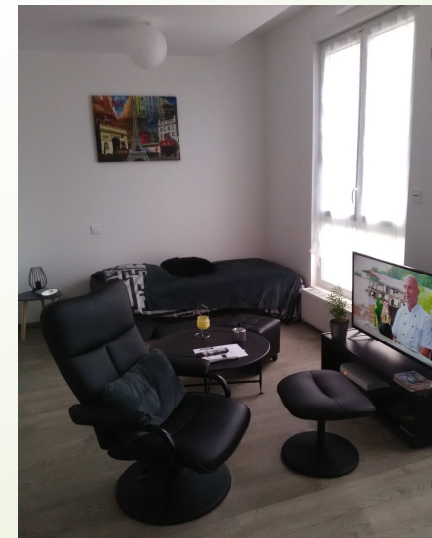
Concept l'En Vie

- Solution alternative entre la vie seule à domicile et la vie en établissement.
- Correspond au besoin des personnes qui veulent vivre de façon autonome en recherchant un environnement adapté, sécurisé et accompagné en milieu ordinaire.
- Diversité d'offres de logement
- Mise à disposition d'un « plateau-ressources » (professionnels, réseau social et para-médical)
- Favorise les passerelles d'un type de logement à l'autre en fonction de l'évolution des personnes






Résidence Chez Nat
Maxéville →



Maison l'En Vie
Bar le Duc →

- 
- **SAAD AFTC Lorraine** créé en nov 2017
 - + 62 personnes passées par le dispositif « En Vie » devenues locataires ou propriétaires
 - 7 personnes en intermédiation locative
 - 8 locataires Résidence Chez Nat '
- Ouverture de la première **maison l'En Vie en 2010**
 - Ouverture et création de la **Résidence Chez Nat' en 2017**
 - Primée **Lauréat Régional Fondation de France & Trophée Départemental** en **2018** pour la région Grand Est
 - **Agrément préfectoral** d'Intermédiation Locative sur la région Lorraine



CONCLUSION

- 80 % des personnes Cérébro-lésées sont à domicile
- Souhait de vivre à domicile dans un logement ordinaire
- 8 ans d'expérience en accompagnement en logement
- Développement en
 - ❑ Logement résidentiel
 - ❑ Logement accompagné
 - ❑ Logement suivi
- Dispositif tremplin « réapprentissage à l'autonomie » : étape transitoire
- Format souple mais environnement adapté, sécurisé et accompagné en milieu ordinaire
- Diversité de l'offre et mise à disposition d'un plateau-ressources
- Favorise les passerelles d'un type à l'autre en fonction de l'évolution des personnes
- Solution alternative entre vivre seul à domicile et vivre en établissement

AFTC LORRAINE

5 rue de la Chiers

54320 MAXEVILLE

Tél 03 83 54 38 96

aftc.lorraine@gmail.com

www.aftc-lorraine.org

